

# キーボード 交換手順

この手順書の指示に従って、作業を行ってください。手順書に従わない作業は、機器を損傷させる可能性があります。また、それらの故障に対して製品保証は適用されません。

**参考：** 在宅自己交換修理サービスの対象部品の手順書は、以下のURLから入手できます。  
<http://www.apple.co.jp/support/cip/index.html>

**警告：** 交換作業中は、お子さまが小さな部品に触れないように注意してください。

## 必要なツール

- コイン（硬貨）
- プラスドライバ（0番）
- 精密マイナスドライバ（キーボードがロックされている場合）
- 軟らかい小さな布（オプションの AirMac Extreme カードが取り付けられている場合）

## コンピュータを開く

**警告：** 内部の部品の損傷や怪我を防ぐため、作業をはじめる前に、必ずコンピュータの電源を落としてください。電源を落とした直後の内部の部品は、非常に熱くなっています。しばらく放置し、冷却させてから作業を続けてください。

1. コンピュータを表面が平らできれいな台に置きます。
2. コンピュータを「システム終了」し、30分ほど待ってから作業を続けます。
3. コンピュータから電源コードと接続されているすべてのケーブルを外します。

4. コンピュータを閉じて裏返し、バッテリーラッチの位置を確認します。

コインを使いバッテリーラッチを時計回りに1/4回して、バッテリーのロックを解除します。静かにバッテリーを取り外します。(図1)

バッテリーを取り外しておけば、コンピュータをうっかりひっくり返した場合もバッテリーの落下を防ぐことができます。

**警告：**「システム終了」せずにバッテリーを取り外すと、コンピュータのデータを損失させる可能性があります。

図1



5. コンピュータを表に戻します。
6. ディスプレイを開いて、キーボードにアクセスできるようにします。
7. キーボードロックネジ (NumLockキー左側のタブ (図2) にある小さなプラスチック製のネジ) が、ロック位置ではないことを確認します。iBookのキーボードは、ロック解除状態で出荷されています。他の誰かによってロックされていなければ、この手順は省くことができます。

キーボードロックネジを1/2回転させて、キーボードのロックを解除します。

図2



8. キーボードリリースタブ（F1とF12キーの左側に在る）（図3）を引き下げて、キーボードを解除して、キーボードのディスプレイ側をわずかに持ち上げます。

図3



9. キーボードを裏返して、パームレストに置きます。（図4）

図4



10. 図のように、静電気を放電するために、コンピュータ内部の金属面に触れます。(図5)

**重要：** 静電破壊を防ぐために、コンピュータ内部の部品に触れたり部品を取り付けたりする前に、必ずコンピュータ内部の金属部分に触れて静電気を除去してください。また、静電気の帯電を防止するために、取り付けを完了してコンピュータを閉じるまでは、部屋の中を歩き回らないでください。

図5



## 装着済みのキーボードを取り外す

1. コンピュータにオプションの AirMac Extreme カードが取り付けられている場合は、カードを固定しているフレキシブルワイヤ・ホルダーの止め金を外します。(図6)
2. 透明なプラスチック製プルタブを引いて、スロットからカードを取り外します。(アンテナの接続を外す必要はありません。)

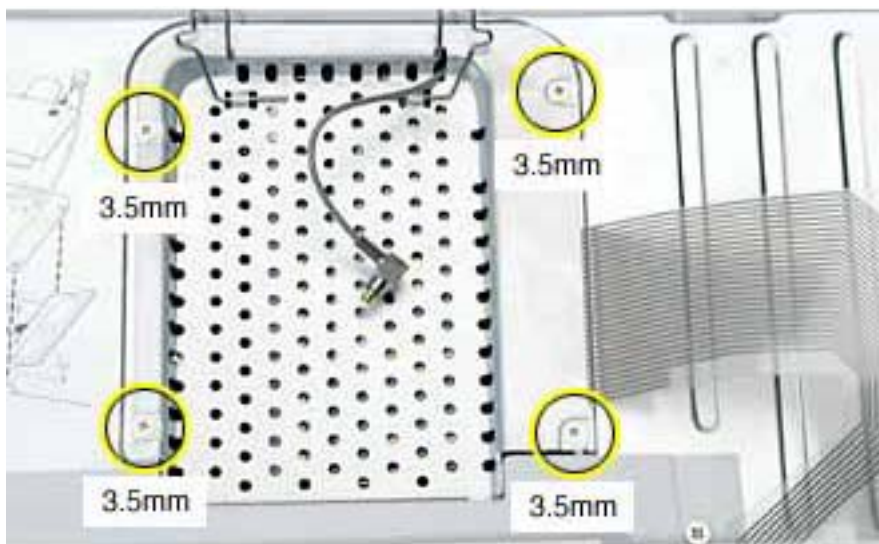
**参考：** コンピュータのケースにひっかき傷を付けないように、AirMac Extreme カードと iBook の間に軟らかな布を置きます。

図6



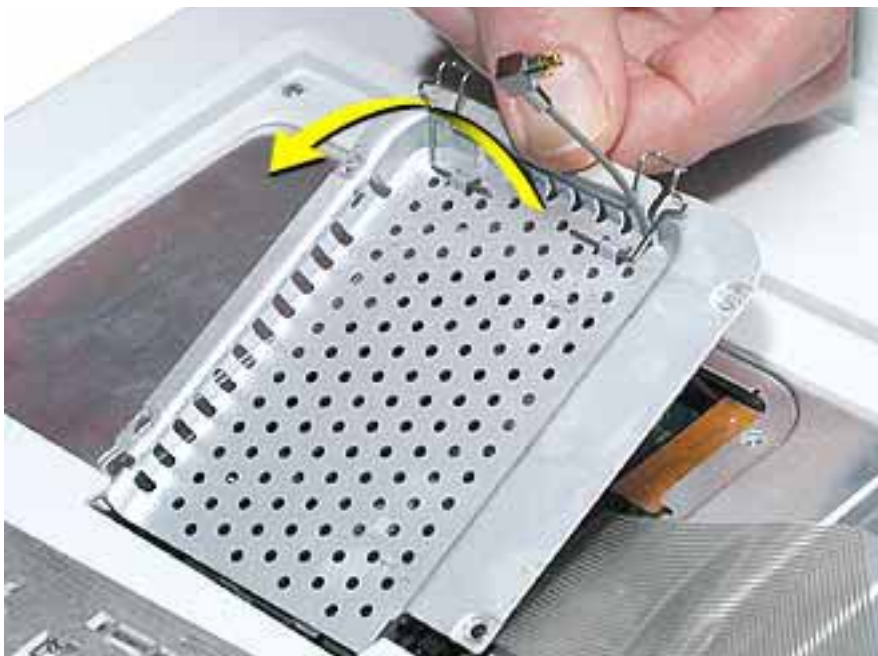
- AirMac Extreme カードが取り付けられていない場合は、AirMac アンテナケーブルを解放するために、フレキシブルワイヤ・ホルダーの掛け金を外します。
- RAM シールドを固定している 4 本のネジを取り外します。(図 7)

図 7



- RAM シールドを持ち上げ、コンピュータから取り外します。シールドを取り外すには、ワイヤホルダーを注意深く引っ張り上げると便利です。(図 8)
- RAM シールドのロットから、AirMac アンテナケーブルを外します。

図 8

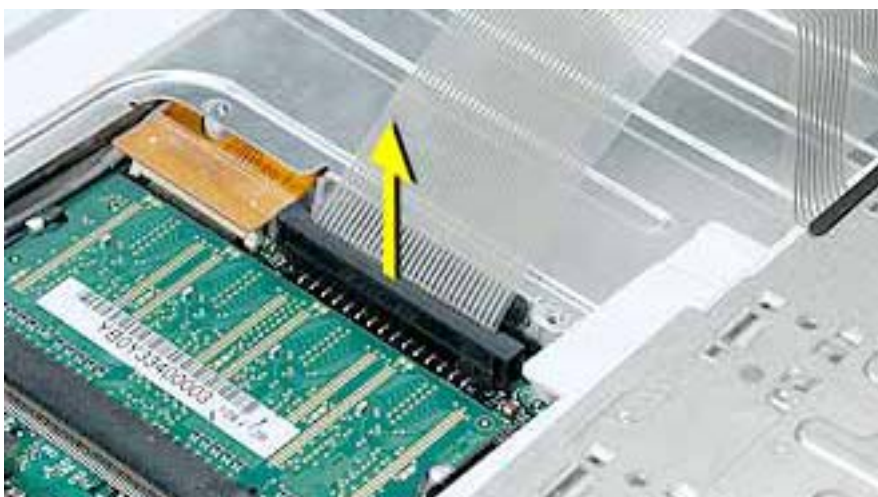


7. キーボードケーブルコネクタの位置を確認します。(図9)
8. ケーブルをしっかり掴み、コネクタが解除されるまで、注意深くまっすぐ引き上げます。

**重要：** ケーブルは、ねじったり横向きに引いたりせず、まっすぐ引いてください。

**参考：** 必要なら、指でコネクタの左右をてこの作用で持ち上げてください。

図9



9. キーボードを傍ら置きます。

## 交換用のキーボードを取り付ける

1. 交換用のキーボードをキーボードの定位置上に正しい向きに置き、コネクタケーブルが見えるように、キーボードを手前に反転させてキーボードの表を下にして、パームレストの上に置きます。
2. キーボードケーブルコネクタをコンピュータのコネクタに、しっかりと差し込みます。

- RAMシールドをはめ込みます。(図10)
- AirMac アンテナケーブルが、挟み込まれずにRAMシールドの切込みを通して配線されていることを確認します。
- シールドとコンピュータのネジ穴を合わせると、シールドが一様に平らに配置されることを確認します。
- RAMシールドネジを取り付けます。

図10



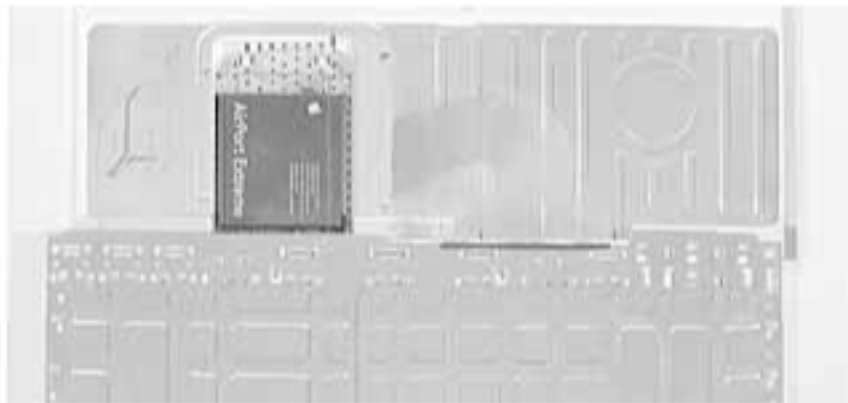
- AirMac Extreme カードを取り付けない場合は、ワイヤホルダーをAirMac アンテナケーブル上に反転させて、RAMシールドの小さなスロットにワイヤホルダーのとがった先を差し込んで固定します。(図11)

図11



8. AirMac Extreme カードを取り付ける場合は、ワイヤブラケットの下に静かにカードをスライドさせ、カードをしっかりとカードスロットの中に挿入します。
9. ワイヤホルダーのとがった先を RAM シールドのスロットの中に差し込んで、AirMac Extreme カードを定位置に固定します。(図 12)

図 12



## コンピュータを閉じる

1. キーボードをケースの定位置に戻します。

キーボードを 45 度の角度に保持して、定位置下部の縁にあるスロットにキーボード下部の縁にあるタブを挿入します。

**重要：**すべてのタブが収納され、ケース定位置の縁に対してキーボードが同じ高さのままであることを確認してください。

2. キーボードをケースの定位置に平らに置きます。
3. キーボードリリースタブを引き下げながら、キーボード上部を押し付けます。(図 13)

図 13





4. キーボードリリースタブを放して、キーボードを定位置に固定します。
5. ディスプレイを閉じて、iBook を裏返します。
6. バッテリーベイにバッテリーを取り付けます。バッテリーを押さえながら、コインでラッチを反時計回りに1/4回転させ、きちんとバッテリーをロックします。(図14)

図 14



7. iBook を表に戻し、ディスプレイを開きます。
8. 電源コードと外した他のケーブルをコンピュータに接続して、コンピュータを起動します。

**参考：**日付と時刻（日付&時刻コントロールパネルを使用）を再設定する必要があります。

**警告：**内蔵および外付けのすべての部品を所定の位置に取り付け閉じるまでは、絶対にコンピュータの電源を入れないでください。コンピュータの稼働中に開いたり、部品の取り付け忘れがあると、コンピュータを損傷させたり、怪我を引き起こしたりする可能性があります。



---

 **Apple Computer, Inc.**

© 2003 Apple Computer, Inc. All rights reserved.

著作権法に基づき、本書の一部あるいは全部をアップルコンピュータ社からの書面による事前の許諾を得ることなく複写複製（コピー）することを禁じます。

本書には正確な情報を記載するように努めました。ただし、誤植や制作上の誤記がないことを保証するものではありません。

アップルコンピュータ株式会社  
東京都新宿区西新宿 3 丁目 20 番 2 号  
東京オペラシティタワー 〒163-1480  
<http://www.apple.co.jp/>

Apple、Apple ロゴ、Mac、Macintosh、Mac ロゴは、米国その他の国で登録された米国アップルコンピュータ社の商標です。iBook は、アップルコンピュータ社の商標です。