

フロントパネルボード交換手順

この手順書に従い、慎重に作業を行ってください。手順を誤るとコンピュータの故障につながり、製品保証が適用されません。

【参考】「在宅自己交換修理サービス」に関する手順書は以下の URL からダウンロードできます。

<http://www.apple.co.jp/support/cip/index.html>

【警告】本作業中は、お子さまが細かい部品に触れないよう注意して下さい。

必要なツール

この手順を実施するに当り以下のツールを使います。

- 2 番のプラスドライバ
- 精密ドライバ (－)
- ペンチ

コンピュータのサイドパネルを開く

【警告】怪我や内部の部品の損傷を防ぐために、作業を始める前にコンピュータを「システム終了」して電源を切断してください。電源切断直後は内部の部品が高温になっているので、コンピュータが冷えてから作業を続けてください。

1. 平らできれいな台の上へコンピュータを置きます。
2. コンピュータがスリープしていると思われる場合は、コンピュータ本体全面にある電源ボタンを押してスリープを解除します。
3. コンピュータを「システム終了」し、作業を続ける前に5分程待ちます。
4. 盗難防止用のセキュリティケーブルを取り付けている場合は、そのセキュリティケーブルを取り外します。
5. 電源コードを除く全てのケーブルをコンピュータ本体から外します。

6. 静電気を除去するために、コンピュータの背面にある PCI アクセスカバーの金属部分に触れます。(図 1)

図 1



【重要】 コンピュータ内部の部品に触れたり部品を取り付けたりする前に、必ずコンピュータ内部の金属部分に触れて静電気を除去してください。また、静電気の発生を防ぐため、メモリ取り付けの作業を終えてカバーを閉じるまでは部屋の中を歩き回らないでください。

7. 電源コードを外します。

【警告】 どのような理由があっても（コンピュータ本体の電源が切断されていても）、コンピュータ内部の電源ユニットは高電圧部品ですから分解しないでください。電源の修理が必要な場合は、アップル認定サービスプロバイダーに連絡して下さい。

8. コンピュータ右側アクセスパネルの取っ手を引き上げます。
9. アクセスパネルをゆっくりと開きます。ケースに傷をつけないようにきれいで柔らかい布の上で開いて下さい。

【警告】 ロジックボード上のランプが点灯しているということは、コンピュータの電源が切断されていないということです。すみやかにサイドパネルを閉じて電源を切断してください。

ボードを取り外す

1. 光学ドライブキャリアの上部を固定している拘束型ネジをゆるめます。(図2)
2. 光学ドライブキャリアをシャーシに固定している下側のネジを外します。

図2



3. キャリアのバックパネルを引き外します。(図3)

図3



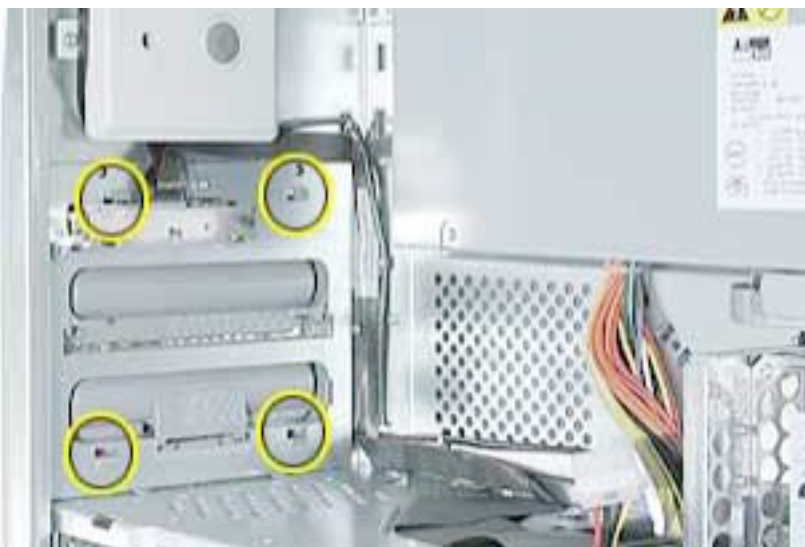
4. キャリアをスライドさせ、ドライブケーブルに手が届くようにします。
5. 光学ドライブの後面からデータ／電源ケーブル（P6 と P7）を外し、キャリアをコンピュータ本体から取り外します。（図4）

図4



6. 光学ドライブパネルの内側から、上側2つのラッチを押して外します。
7. 下側2つのラッチを外します。（図5）

図5



8. ベゼルを取り外します。(図6)

図6



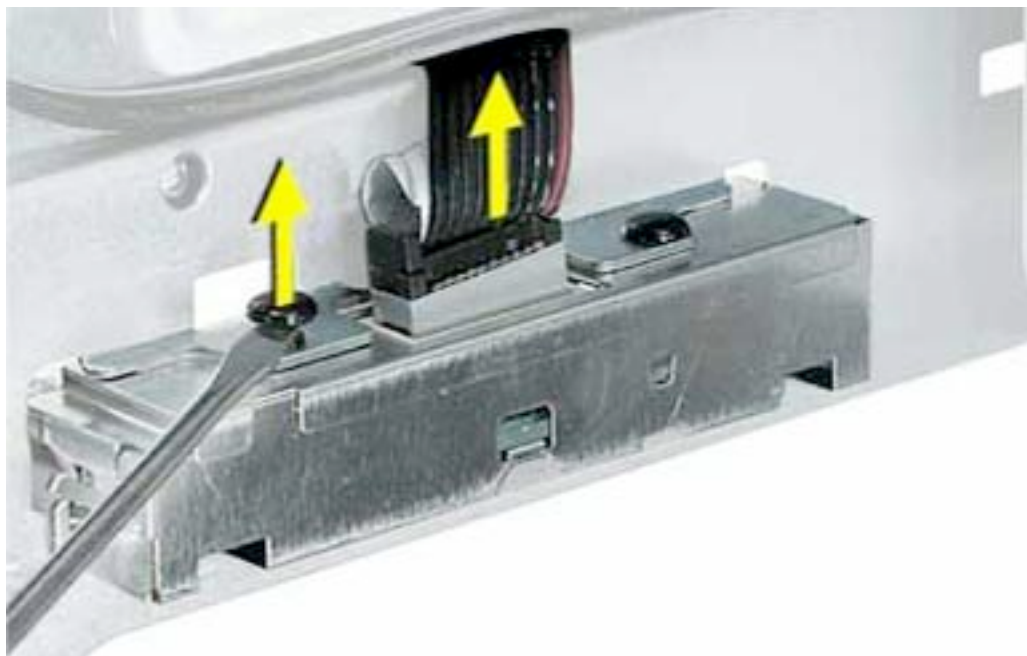
9. フロントパネルボードの位置を確認します。(図7)

図7



10. フロントパネルボードからフロントパネルボードのケーブルを外します。
11. 小さいマイナスドライバーを使い、2つの黒いピンを上引き出し、次に黒いピンのホルダを上引き出します。(図8)

図8



12. プラスドライバーでフロントパネルボード取り付けネジを外します。(図9)
13. フロントパネルボードを前面から取り外します。

図9



新しいボードを取り付ける

1. コンピュータ本体前面の穴からフロントパネルボードを取り付けます。
2. プライヤやラジオペンチで黒いピンホルダをつまみながらフロントパネルボードの上部の穴に差し込みます。(図10)

図10



3. 2つのピンを取り付け、フロントパネルボードのケーブルをフロントパネルボードに接続します。
4. 光学ドライブパネルを取り付けます。

5. 光学ドライブキャリアを以下の手順に従い元に戻します。

【取付けの参考】 光学ドライブキャリアを戻す前に、電源ケーブルの束がサイドパネルの正しい位置に収まっていることを確認して下さい。(図11)

図11



【取付けの参考】 光学ドライブキャリアをスライドさせて元の位置に戻す際に、キャリア下部の突起がキャリア収容部の切り欠き部にはまるようにして下さい。(図12)

図12



【取付けの参考】 キャリアのリアパネルを取り付ける前に、パネル上部のへりとキャリア上端がはまるようにして下さい。(図13)

【警告】 キャリアとパネルの間に電源ケーブルを挟まないよう注意して下さい。

図13



コンピュータのサイドパネルを閉じる

1. サイドパネルを持ち上げ、取っ手を引きながらサイドパネルをケースに押し付けて取っ手を放してロックします。
2. 外したケーブルを全て接続し、コンピュータを起動します。

【警告】 コンピュータの内部及び見える部分の部品をすべて所定の位置に取り付け、正常な状態にするまでは絶対にコンピュータの電源を入れないでください。コンピュータのカバーが開いているときや、一部の部品が取り外されている状態で電源を入れると、コンピュータの故障や、怪我の原因となります。

アップルコンピュータ株式会社
東京都新宿区西新宿3丁目20番2号
東京オペラシティタワー 〒163-1480
www.apple.co.jp

© 2002 Apple Computer, Inc. All rights reserved. Apple、Apple ロゴ、Mac、Macintosh は、米国 Apple Computer, Inc. の登録商標です。Power Mac は、米国 Apple Computer, Inc. の商標です。著作権法に基づき、Apple の許可なく本書類の全体、もしくは一部を複製することを禁止します。